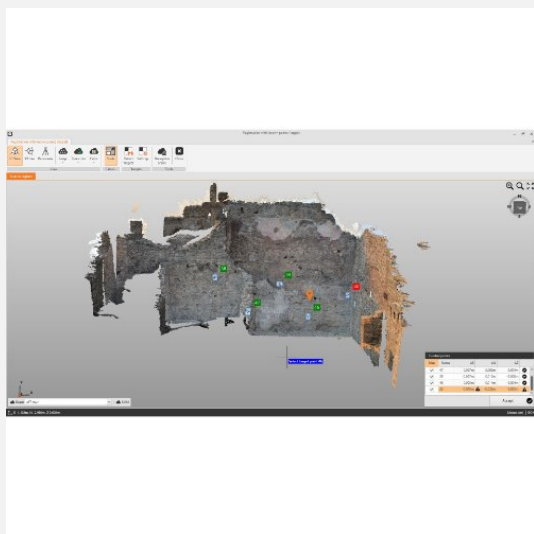


## Logiciel GeoMax X-Pad Ultimate

### Productivité maximale

Réf. produit : 292xxxxx



### Toutes les particularités en coup d'oeil

- X-PAD Ultimate assure la productivité sur le terrain et offre une intégration parfaite entre les instruments de mesure.
- visionneuse 3D
- Intégration de vos données avec des cartes Utilisation de capteurs et de commandes vocales
- Caméra pour la réalité augmentée
- Échange direct de données avec les plateformes cloud
- Utilisation de capteurs et de commandes vocales

### Description

X-PAD Ultimate assure une productivité maximale sur le terrain. Il favorise l'intégration parfaite de vos instruments de mesure. X-PAD Ultimate est un logiciel sur mesure, flexible, modulaire, idéal et personnalisé pour les tâches topographiques exigeantes, telles que les mesures, l'implantation, le cadastre, la vérification et le contrôle BIM, la conception de routes, la cartographie, la bathymétrie et les SIG. Les meilleures technologies topographiques sont fournies sur les appareils Android : une visionneuse 3D complète et un système de CAO pour afficher et modifier les dessins, l'intégration de vos données dans des cartes, la prise en charge de la caméra pour la réalité augmentée, l'échange direct de données avec des plates-formes cloud, l'utilisation de capteurs, les commandes vocales et bien plus encore. Disponible en deux versions, l'une destinée aux géomètres professionnels et l'autre aux entreprises de construction. X-PAD Ultimate Build : idéal pour les mesures de construction (spécialement destiné aux entreprises de construction). Vous n'avez pas besoin d'être géomètre X-PAD Ultimate Survey : la meilleure solution pour les géomètres professionnels. Avec des outils de mesure TPS et GNSS

### Donées techniques

### Contenu de la livraison